



Antispam Pro

Une solution centralisée pour le trafic d'e-mails au sein de votre organisation

Vos boîtes de réception sont-elles inondées d'e-mails indésirables ou suspects ? Êtes-vous fatigué de recevoir publicités, e-mails frauduleux et virus ? Belnet vous offre une solution anti-spam qui vous permet de bloquer environ 98% de tous les spams.

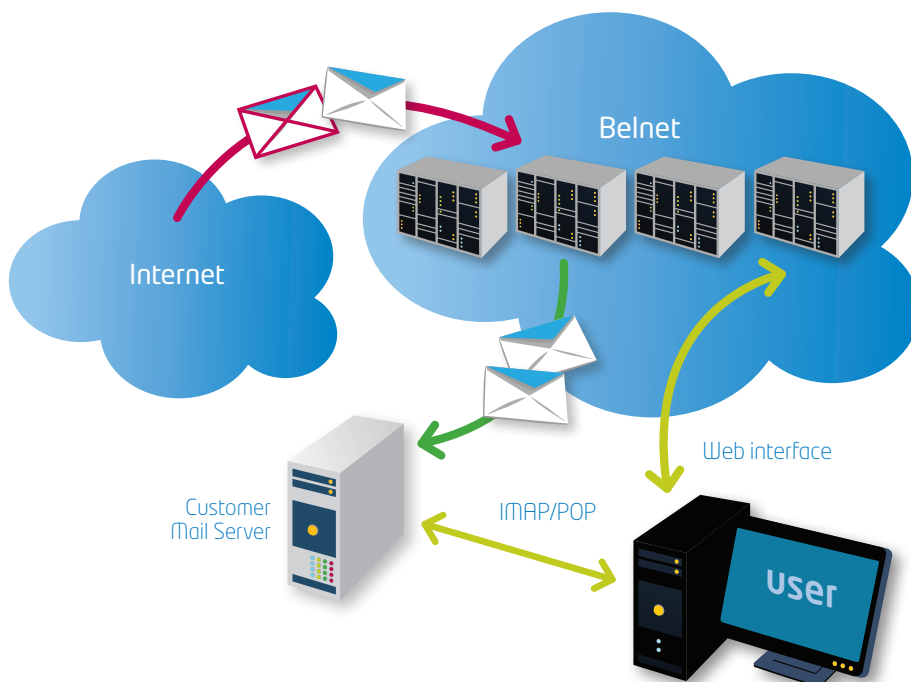


Un filtrage simple des e-mails

Les spams sont des courriers indésirables et non sollicités qui sont expédiés vers un grand nombre de personnes, à des fins de promotion de services ou de produits spécifiques ou dans le but de tester la capacité d'une adresse e-mail à recevoir des courriers promotionnels. Ils encombrant l'infrastructure de votre organisation et sont source de perte de temps et de frustration pour vous et pour vos collaborateurs.

Le service Antispam Pro vous permet d'analyser et de filtrer efficacement et simplement tous vos e-mails entrants et sortants. Il détecte et supprime non seulement les spams, mais repère et élimine également les virus connus.

Vous avez besoin, en outre, de moins d'équipement, puisque la solution s'intègre parfaitement entre vos serveurs d'e-mails et le monde extérieur. En effet, vos e-mails arrivent d'abord sur les serveurs d'e-mails de Belnet, ils y sont filtrés, et ensuite envoyés vers les serveurs de votre organisation, où ils peuvent être consultés par les utilisateurs.



Vos avantages

- **Un trafic d'e-mails sécurisé :**
environ 98% des spams envoyés sont bloqués avant d'arriver sur vos serveurs d'e-mails.
- **Un contrôle simple et total :**
via une simple interface Web, vous pouvez totalement contrôler le filtrage au niveau des domaines et des sous-domaines. Vous pouvez également vous connecter via la Fédération R&E de Belnet et gérer votre compte avec le même login.
- **Une grande souplesse de fonctionnement :**
vous pouvez paramétrer vous-même les fonctionnalités de la solution anti-spam via l'interface, et déterminer ainsi quels e-mails vous souhaitez accepter ou supprimer. Vous pouvez aussi y configurer des groupes d'utilisateurs. Bref, vous pouvez mettre en place le filtrage le plus pertinent pour votre organisation.
- **Une architecture efficace :**
le service convient dès lors aux petites comme aux grandes organisations.
- **Support de système :**
le service fonctionne sur base du protocole SMTP (Simple Mail Transfer Protocol). De plus, ce service est disponible tant via IPv4 qu'IPv6.
- **Une solution économique :**
vous avez besoin de moins d'équipement et de moins de ressources pour contrôler votre trafic d'e-mails. Votre organisation dispose en outre d'une bande passante supérieure, ce qui se traduit par un gain de temps pour d'autres projets.
- **Support :**
vous pouvez à tout moment contacter notre helpdesk pour tout incident technique. Le helpdesk traitera directement des incidents urgents. Les autres incidents et les questions techniques seront ensuite traités pendant les heures de bureau. Nous prévoyons également les documents nécessaires pour assurer une mise en œuvre très simple du service.

Antispam Pro et ses fonctionnalités

L'interface Web vous permet de gérer les fonctionnalités spécifiques :

- **Détection des spams à l'aide de mécanismes connus :** la détection des spams est basée sur des principes connus et fiables. Quelques exemples: greylisting, whitelisting, blacklisting, vérification DNS, Bayesian Filtering,... Selon votre configuration, les e-mails suspects sont bloqués ou reçoivent un 'spam tag' dans le sujet.
- **Mises à jour automatiques :** comme les spammeurs changent continuellement de technique, la solution anti-spam prévoit des mises à jour dynamiques et automatiques.
- **Répartition des tâches :** le système permet la délégation de tâches administratives. L'administrateur principal peut ainsi créer des groupes d'utilisateurs par domaine ou par sous-domaine. Les gestionnaires de ces groupes d'utilisateurs peuvent à leur tour prendre en charge des tâches spécifiques.
- **Filtrage des e-mails entrants et sortants :** vous pouvez configurer le service de sorte qu'il filtre aussi bien les e-mails entrants que sortants.
- **Personnalisation :** l'interface Web vous permet de déterminer vous-même quels e-mails vous souhaitez accepter, supprimer,...
- **Etablissement de rapports détaillés :** vous avez accès via l'interface Web à des rapports et à des statistiques de filtrage détaillés. Vous pouvez de plus vérifier quel pourcentage d'e-mails a été catalogué comme spam.
- **Antivirus :** le service détecte également les e-mails contenant des virus. Mise à jour en permanence, la solution antivirus détecte et élimine aussi les virus les plus récents. Elle bloque également les e-mails de phishing.

Plus d'informations sur Antispam Pro

Customer Relations
servicedesk@belnet.be
02 790 33 00

www.belnet.be
<https://my.belnet.be>